

ENERGIEGEWINNENDE
PARKLÖSUNGEN
FÜR WOHNBAU,
INDUSTRIE &
GEWERBE.

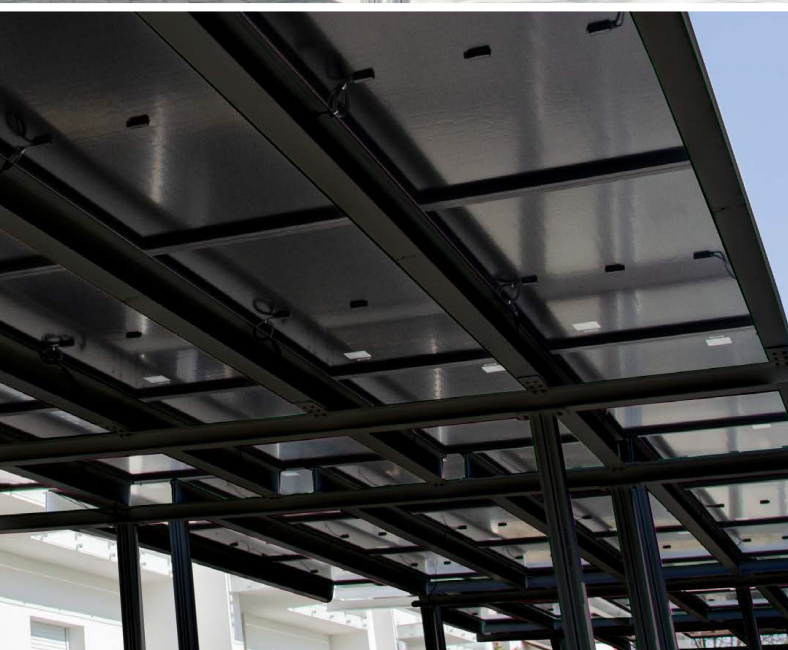
www.suncarport.at

CARPORT
TRENDSUN

SUN
CARPORT



PARKRAUMLÖSUNGEN CARPORT TRENDSUN



Im Preis inkludiert: Pulverbeschichtete Carport-Struktur, Befestigungselemente, Photovoltaik-Module, RAC- und RDC-Elektroschutz, strukturelle Verkabelung, (optional Wechselrichter), Verpackung.

Nicht enthalten: Transport, Vorbereitung und Ausführung der Fundamente, Kabeltrasse zum Stromanschluss.

* Gesamt-Förderungen von bis zu ca. € 4.000,- pro Einheit möglich. Abhängig von Bundesland und Förderangeboten.

- 1) Tatsächliche Gesamtproduktion ist abhängig von Standort, Sonneneinstrahlungswinkel, Anzahl Sonnenstunden, etc. und kann variieren.
- 2) Bei höheren Belastungen können Verstärkungen eingesetzt werden.

STAND: OKTOBER 2023

**66,75
kWp**

Spitzenleistung
(= 6,75 pro Einheit)

**60.000 kWh
Jahres-
Produktion**

(bei 10 Einheiten = 20 Stellplätze)

**Voll
förder-
fähig**

**PV +
Carport**

2 in 1
Parkraum-Lösung.

**Amortisation
in 5 Jahren!**

Ohne mögliche Förderungen.
Inkl. Förderungen noch kürzer!*

**Inkl.
Aufbau
und Montage.**

Carport-Überdachung mit integrierter Photo- voltaik-Anlage auf Großraum-Parkplätzen?

SunCarport ist Ihr spezialisierter Partner.

Energie und Komfort in einem. Strom für ihr Business und kühlender Schatten sowie Wetter-
schutz für die Fahrzeuge ihrer Kunden oder Belegschaft.

Unsere Modelserie **TrendSun** bietet optische Eleganz kombiniert mit höchstem Energieertrag in einem. Das flexible Modulsystem ist jederzeit erweiterbar und eignet sich optimal für kleine Stellflächen bis hin zu Großraumparkplätzen mit weitläufigen Flächen.

Individuell geplant und umgesetzt. **SunCarports** lassen keine Wünsche oder Fragen offen.

Technische Daten:

pro Einheit (= 2 Stellplätze)

Lichte Breite	5.880 mm
Länge	5.195 mm
Lichte Höhe	2.727 / 2.303 mm
Anzahl PV-Module	15 Stück
Abmessung PV-Modul	2.094 x 1.038 mm
Achsenabstand Fundamente	6.214 x 3.189 mm
Material	Aluminium
Farbausführung	(standardgemäß) RAL 7016

Elektrische Daten:

pro Einheit / pro 20 Stellplätze

Nennleistung	6.675 Wp / 66.750 Wp
Max. zulässige Spannung	1.000 V
Gesamt Energieproduktion ¹⁾	6.000 kWh / 60.000 kWh
Wechselstrom (AC) Spannung	400 V

Festigkeit nach Eurocode-Normen (Standard-Modell):²⁾

Bei Schnee	1,2 kN/m2
Bei Wind (Winddruck-Sog)	Windzone 1

KONTAKT

Michael Smolle

+43 / 676 / 3167907
office@suncarport.at

Made in Europe
QUALITÄT AUS EUROPA

SUN CARPORT



www.suncarport.at